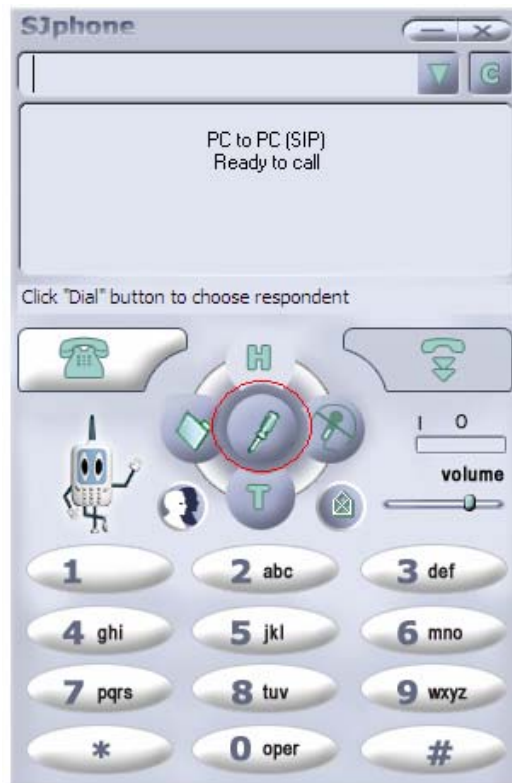
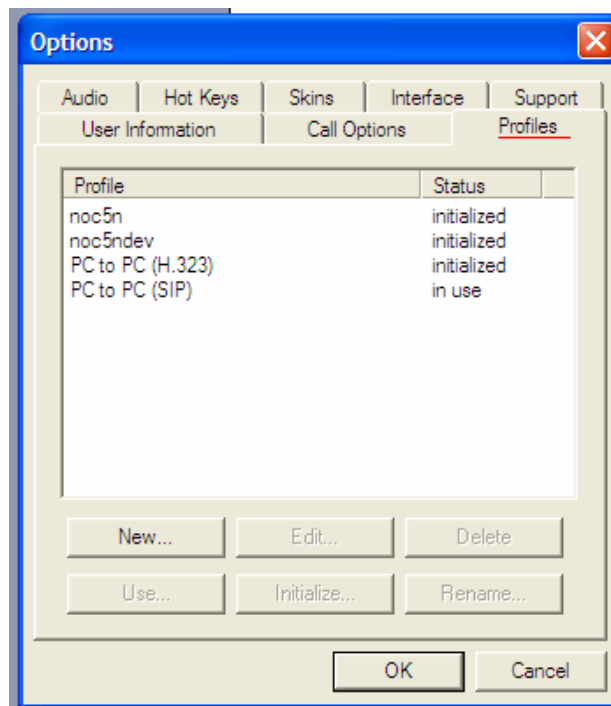


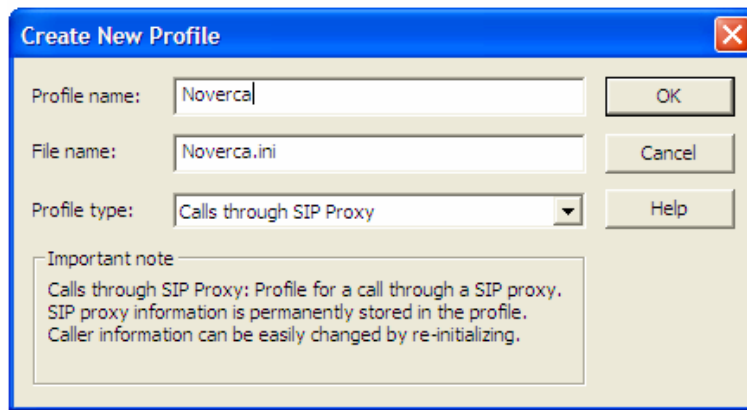
1. Per configurare SJPhone con la piattaforma Noverca, cliccare sull'icona a forma di cacciavite, presente al centro dell'interfaccia evidenziata in figura con un cerchio rosso.



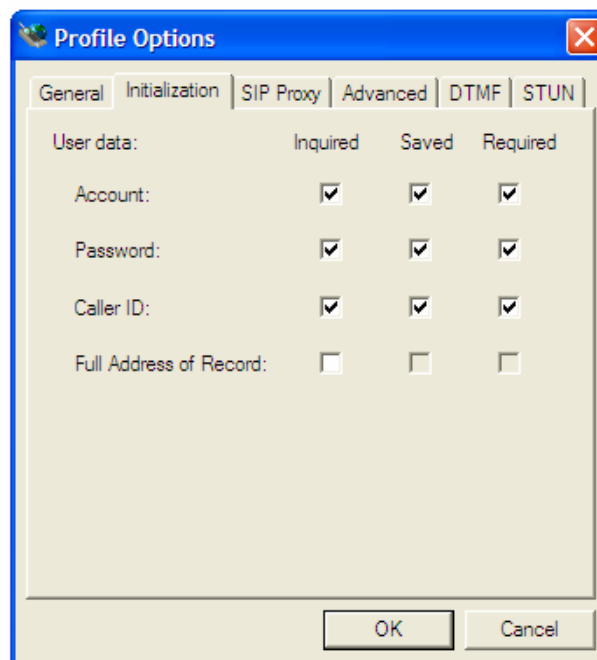
2. Dal menu "Options" selezionare la voce "Profiles", sottolineata in figura



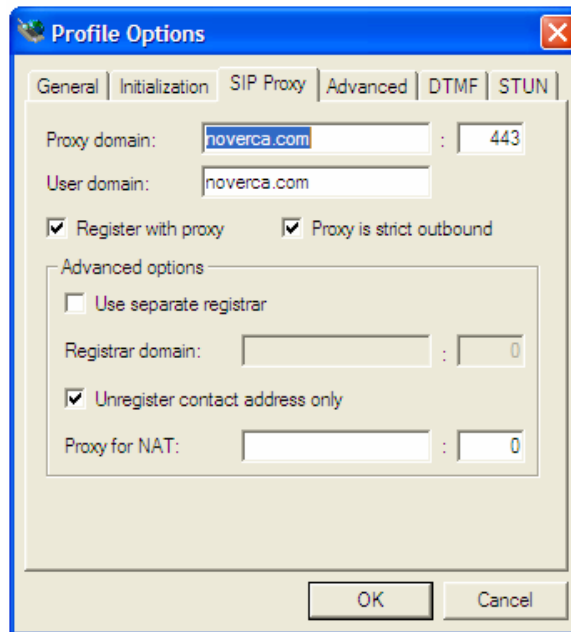
3. Quindi premere il tasto "New.."
4. Associare al profilo che si sta creando un nome mnemonico che lo identifichi (ad esempio Noverca), andando a compilare il campo "Profile name". Premere il tasto OK



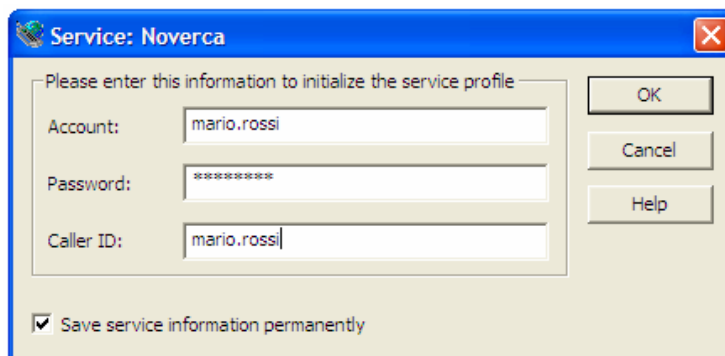
5. Nel menu “Profile Options”, selezionare la voce “Inizialization” e spuntare tutte le voci in corrispondenza del campo “Caller ID”, come mostrato in figura



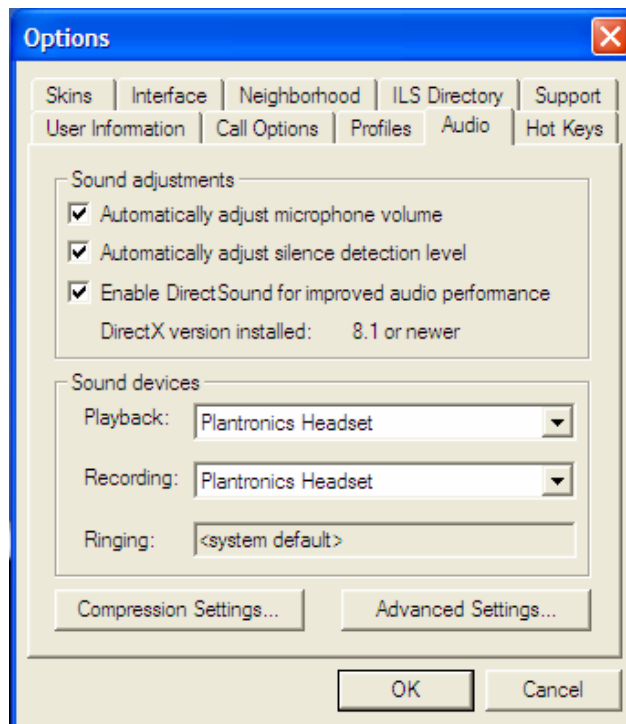
6. Sempre nello stesso menu, selezionare la voce “SIP Proxy” ed inserire in corrispondenza dei campi “Proxy domain” e “User domain” il valore **noverca.com**.
In corrispondenza del campo Proxy domain inserire il valore **443** per la porta SIP destinazione, come illustrato in figura. Infine premere OK.



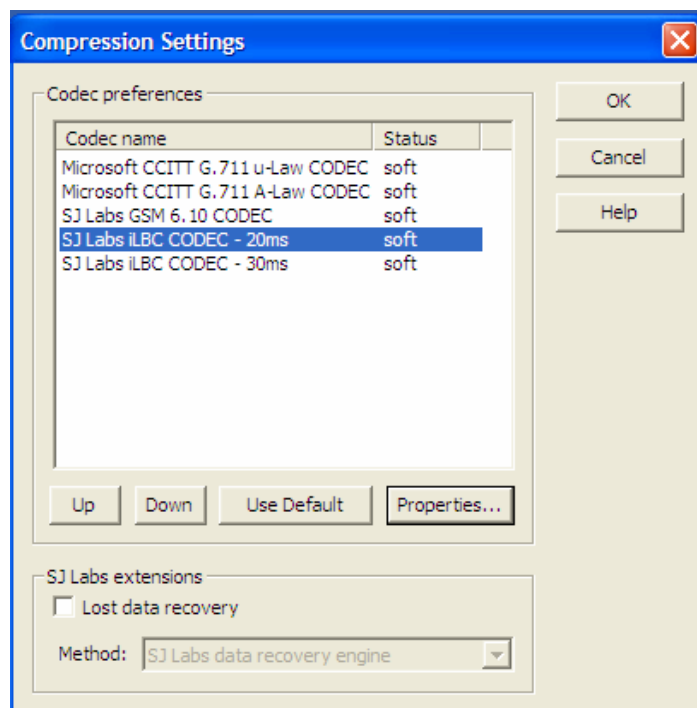
7. Nel menu “Service” che di seguito appare (accessibile successivamente alla prima configurazione dal menu “Options” di cui prima, tramite tasto “Inizialize..”), editare il nome dell’account Noverca in corrispondenza dei campi “Account” e “Caller ID” (ad esempio mario.rossi). Inserire la password in corrispondenza del campo “Password”. Premere infine il tasto OK.



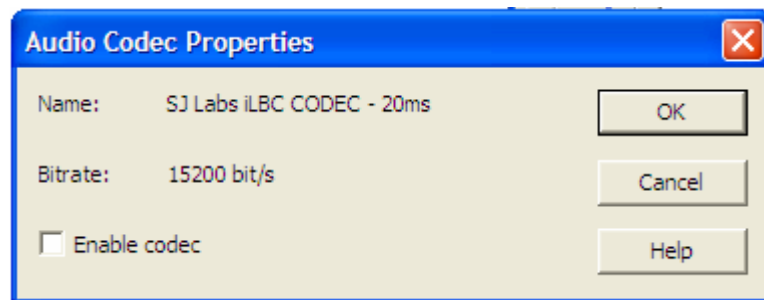
8. Il client, ultimata la configurazione può presentare un skin differente: se reca in alto la scritta **SIP: registred as sip:mario.rossi@noverca.com** significa che la registrazione è avvenuta con successo.
9. Per completare la configurazione del softclient SJPhone è necessario selezionare l’utilizzo dei codec compatibili con Noverca. Accedere al menu “Options”, tramite il tasto al centro dello skin e selezionare la voce “Audio”. Cliccare quindi sul tasto “Compression” Settings..”



10. Facendo uso dei tasti “Up” e “Down”, definire la priorità dei codec come illustrato in figura:



11. Selezionare quindi il codec **SJLabs iLBC CODEC – 20ms**, cliccare su “Properties” e deselezionare la voce “Enable codec”, come illustrato in figura. Premere OK.



Ripetere l'operazione per il codec **SJLabs iLBC CODEC – 30ms**.
Premere due volte OK per completare la configurazione.